

# 大井埠頭

**平均所要時間 計測エリア**  
 ※黄色のエリア進入から各ターミナルのINゲートを通過するまでの時間を計測します。

**平均滞在時間 計測エリア**  
 ※INゲート入場からOUTゲート退場までの時間を計測します。



**参考:★からINゲートまでの距離**

大井1・2号	約3.1km
大井3・4号	約3.4km
大井5号	約2.9km
大井6・7号	約2.6km

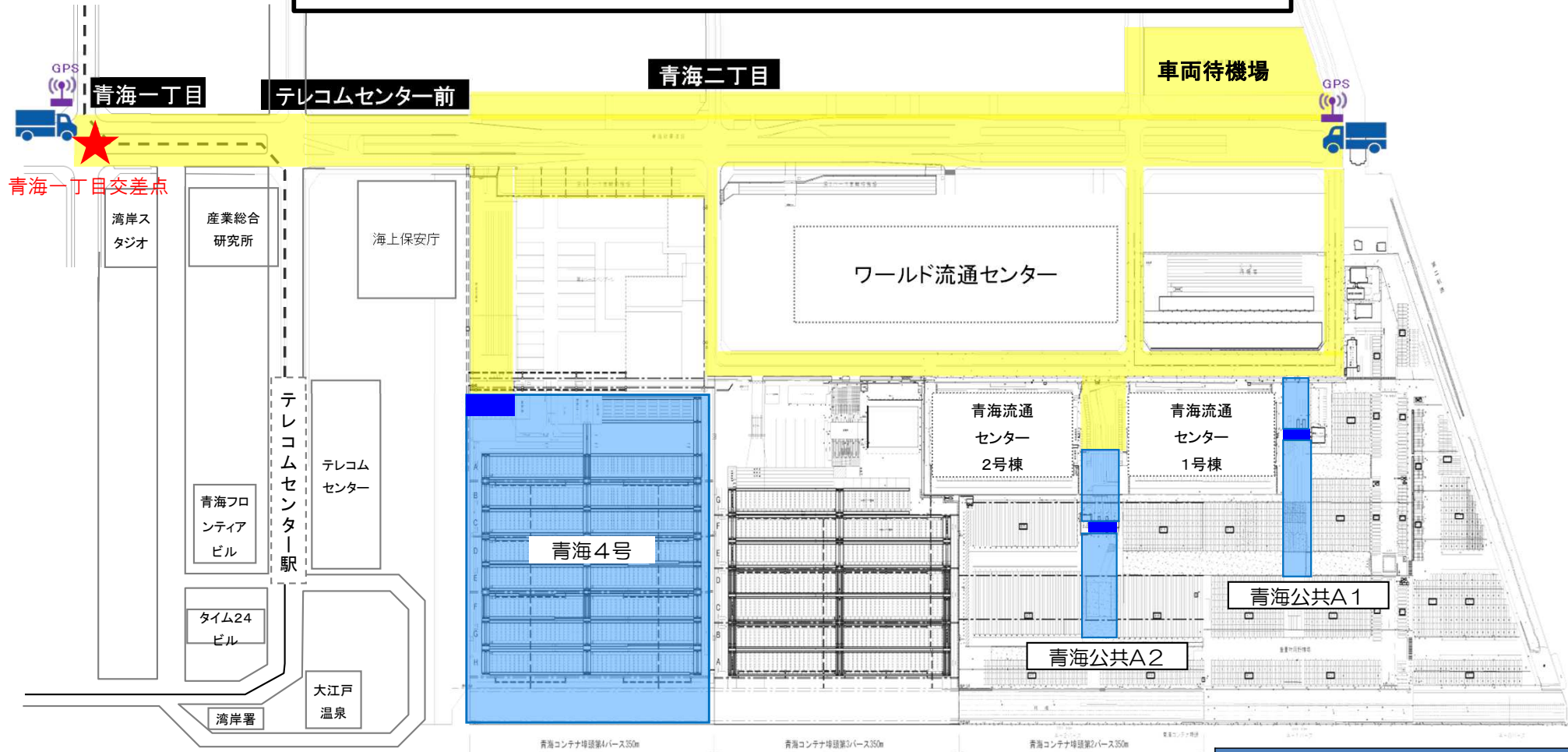
・計測エリアにおいて、GPSから取得されるデータが適用される時間は、8時から24時までとなります。  
 ・8時より前に計測エリア内で待機している車両のデータは、システム上、除外されます。

※★と異なる地点から進入した場合、INゲートまでの距離は上記の数値と異なります。

# 青海埠頭

**平均所要時間 計測エリア**  
 ※黄色のエリア進入から各ターミナルのINゲートを通過するまでの時間を計測します。

**平均滞在時間 計測エリア**  
 ※INゲート入場からOUTゲート退場までの時間を計測します。



- ・計測エリアにおいて、GPSから取得されるデータが適用される時間は、8時から24時までとなります。
- ・8時より前に計測エリア内で待機している車両のデータは、システム上、除外されます。

参考: ★からINゲートまでの距離	
青海公共A1	約3.0km
青海公共A2	約3.4km
青海4号	約3.3km

# 中央防波堤外側埠頭



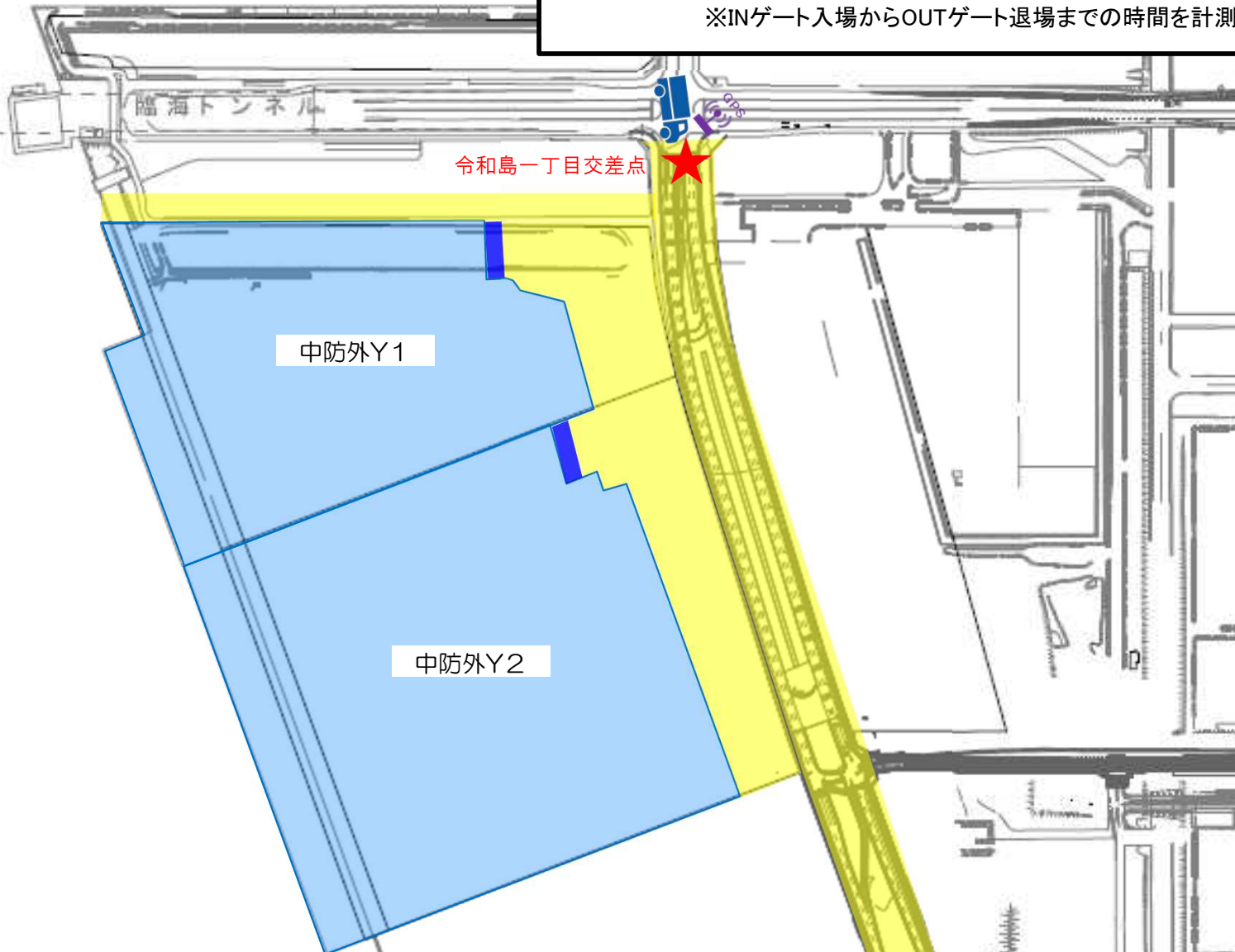
平均所要時間 計測エリア

※黄色のエリア進入から各ターミナルのINゲートを通るまでの時間を計測します。



平均滞在時間 計測エリア

※INゲート入場からOUTゲート退場までの時間を計測します。



参考: ★からINゲートまでの距離	
中防外Y1	約1.2km
中防外Y2	約1.6km

・計測エリアにおいて、GPSから取得されるデータが適用される時間は、8時から24時までとなります。  
 ・8時より前に計測エリア内で待機している車両のデータは、システム上、除外されます。

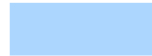
※★と異なる地点から進入した場合、INゲートまでの距離は上記の数値と異なります。

# 品川埠頭



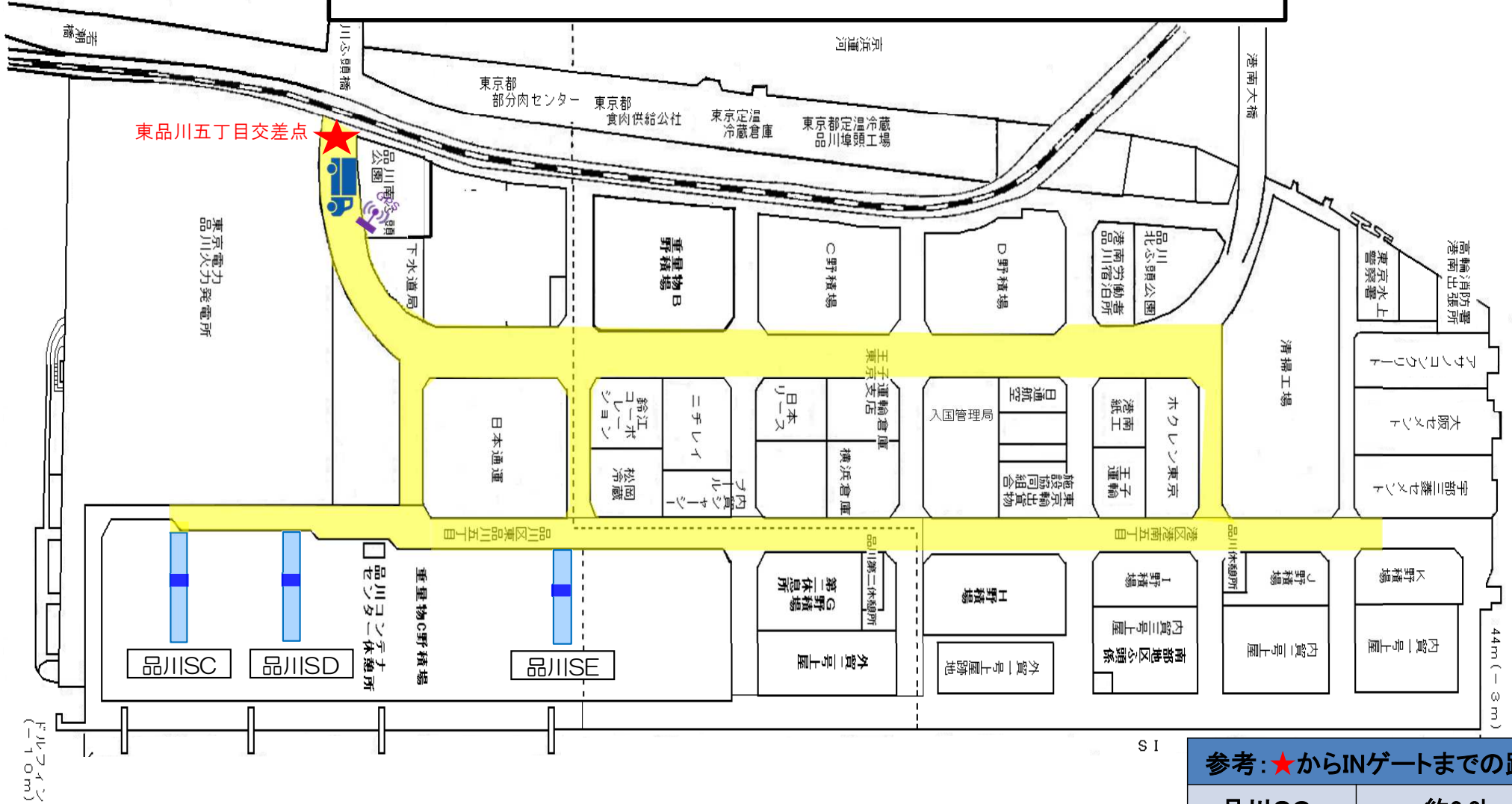
**平均所要時間 計測エリア**

※黄色のエリア進入から各ターミナルのINゲートを通るまでの時間を計測します。



**平均滞在時間 計測エリア**

※INゲート入場からOUTゲート退場までの時間を計測します。



**参考: ★からINゲートまでの距離**

品川ISC	約2.8km
品川SD	約2.6km
品川ISE	約2.3km

- ・計測エリアにおいて、GPSから取得されるデータが適用される時間は、8時から24時までとなります。
- ・8時より前に計測エリア内で待機している車両のデータは、システム上、除外されます。

※★と異なる地点から進入した場合、INゲートまでの距離は上記の数値と異なります。