

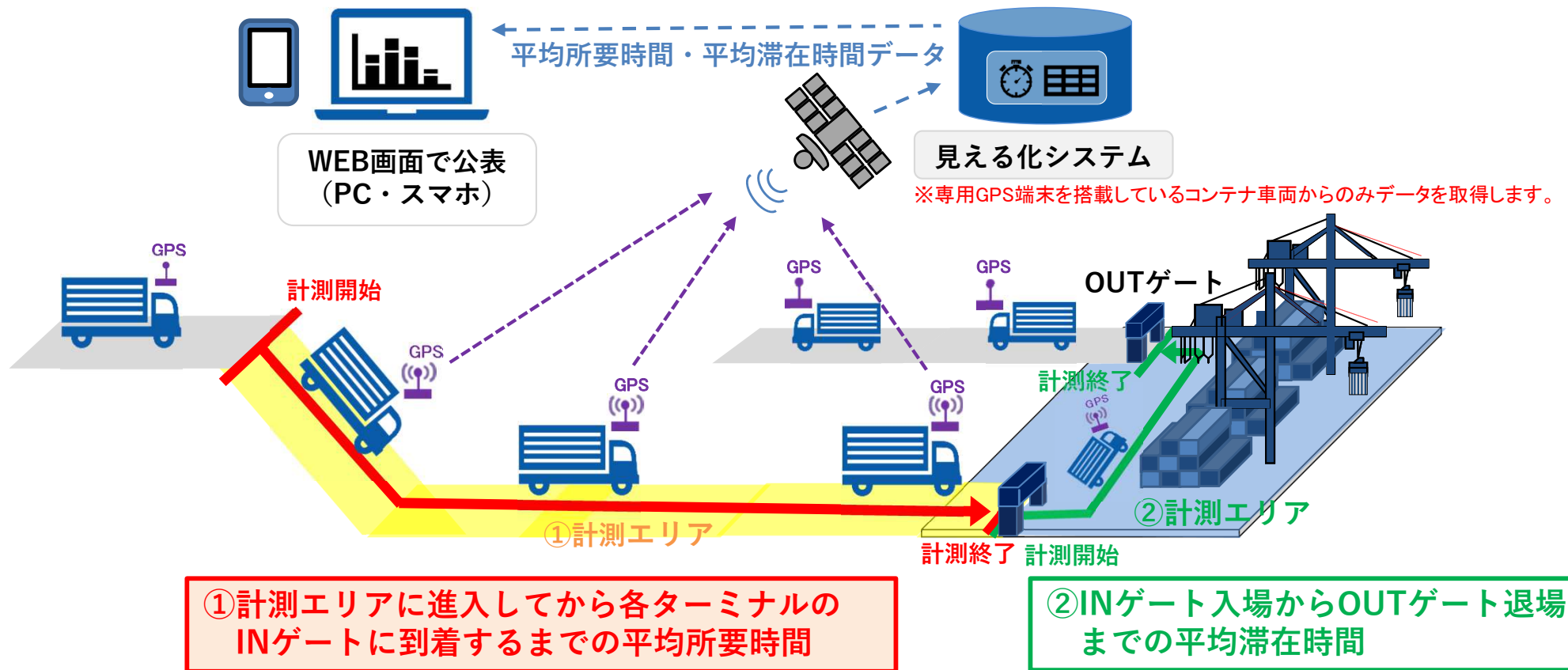
1. 見える化システムとは

東京港コンテナターミナル所要時間等見える化システム(以下「本システム」という。)とは、コンテナ車両に専用GPS端末を搭載し、その位置情報を元に各コンテナターミナルのINゲートに到着するまでの平均所要時間とコンテナターミナル内の平均滞在時間をリアルタイムに近い形で提供するためのシステムです。

2. 見える化システムの概要

本システムは、専用GPS端末を搭載しているコンテナ車両から以下の時間を計測し、WEB画面で公開いたします。(計測エリアの詳細は2~5ページをご参照)

- ① 計測エリアに進入してから各コンテナターミナルのINゲートに到着するまでの平均所要時間
- ② INゲート入場からOUTゲート退場までの平均滞在時間



大井埠頭

平均所要時間 計測エリア
 ※黄色のエリア進入から各ターミナルのINゲートを通過するまでの時間を計測します。

平均滞在時間 計測エリア
 ※INゲート入場からOUTゲート退場までの時間を計測します。



至 平和島
環7 ↑

↑ 至 大井町
至 品川

↑ 至 大森

参考: ★からINゲートまでの距離

大井1・2号	約3.1km
大井3・4号	約3.4km
大井5号	約2.9km
大井6・7号	約2.6km

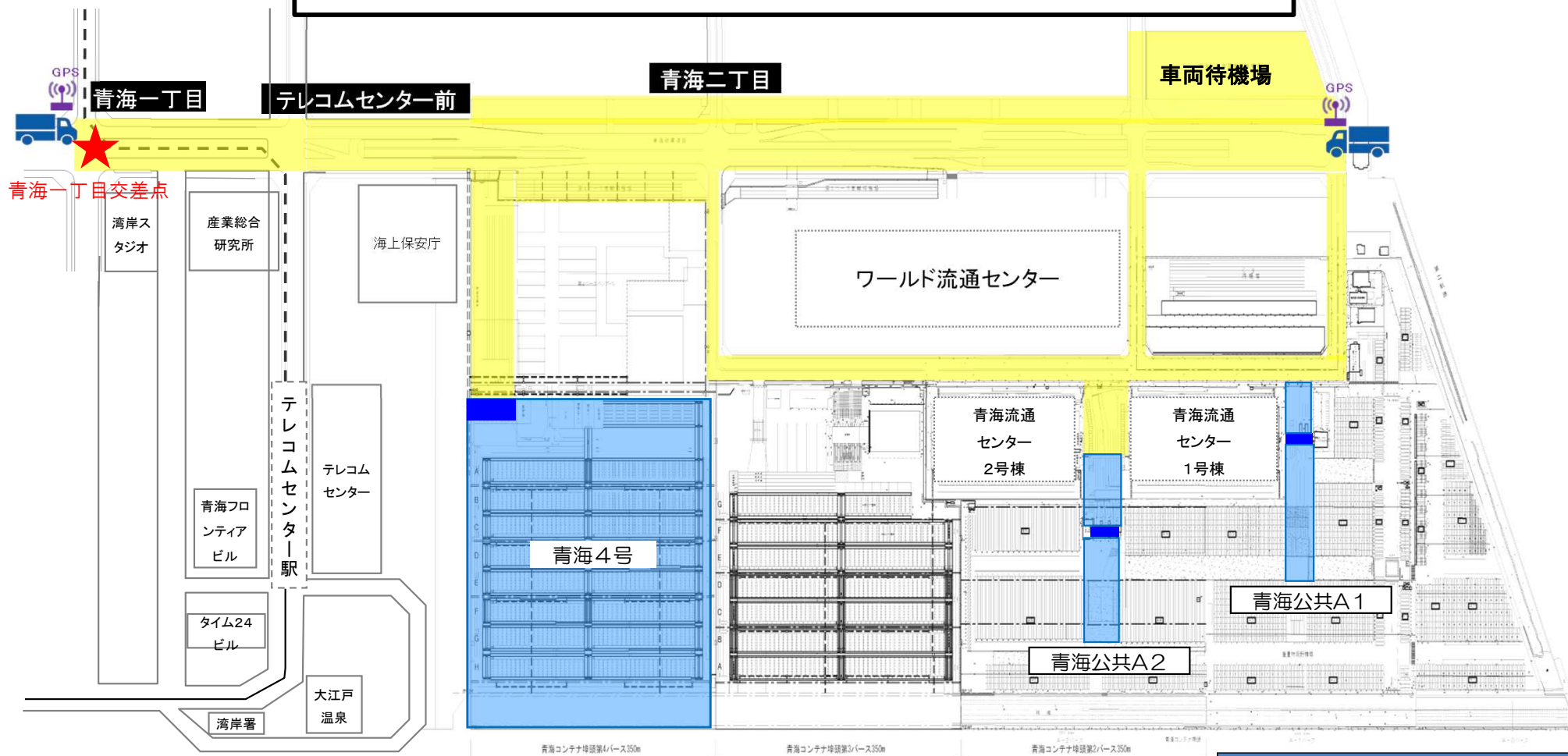
・計測エリアにおいて、GPSから取得されるデータが適用される時間は、8時から24時までとなります。
 ・8時より前に計測エリア内で待機している車両のデータは、システム上、除外されます。

※★と異なる地点から進入した場合、INゲートまでの距離は上記の数値と異なります。

青海埠頭

平均所要時間 計測エリア
 ※黄色のエリア進入から各ターミナルのINゲートを通過するまでの時間を計測します。

平均滞在時間 計測エリア
 ※INゲート入場からOUTゲート退場までの時間を計測します。



- ・計測エリアにおいて、GPSから取得されるデータが適用される時間は、8時から24時までとなります。
- ・8時より前に計測エリア内で待機している車両のデータは、システム上、除外されます。

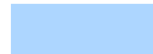
参考: ★からINゲートまでの距離	
青海公共A1	約3.0km
青海公共A2	約3.4km
青海4号	約3.3km

中央防波堤外側埠頭



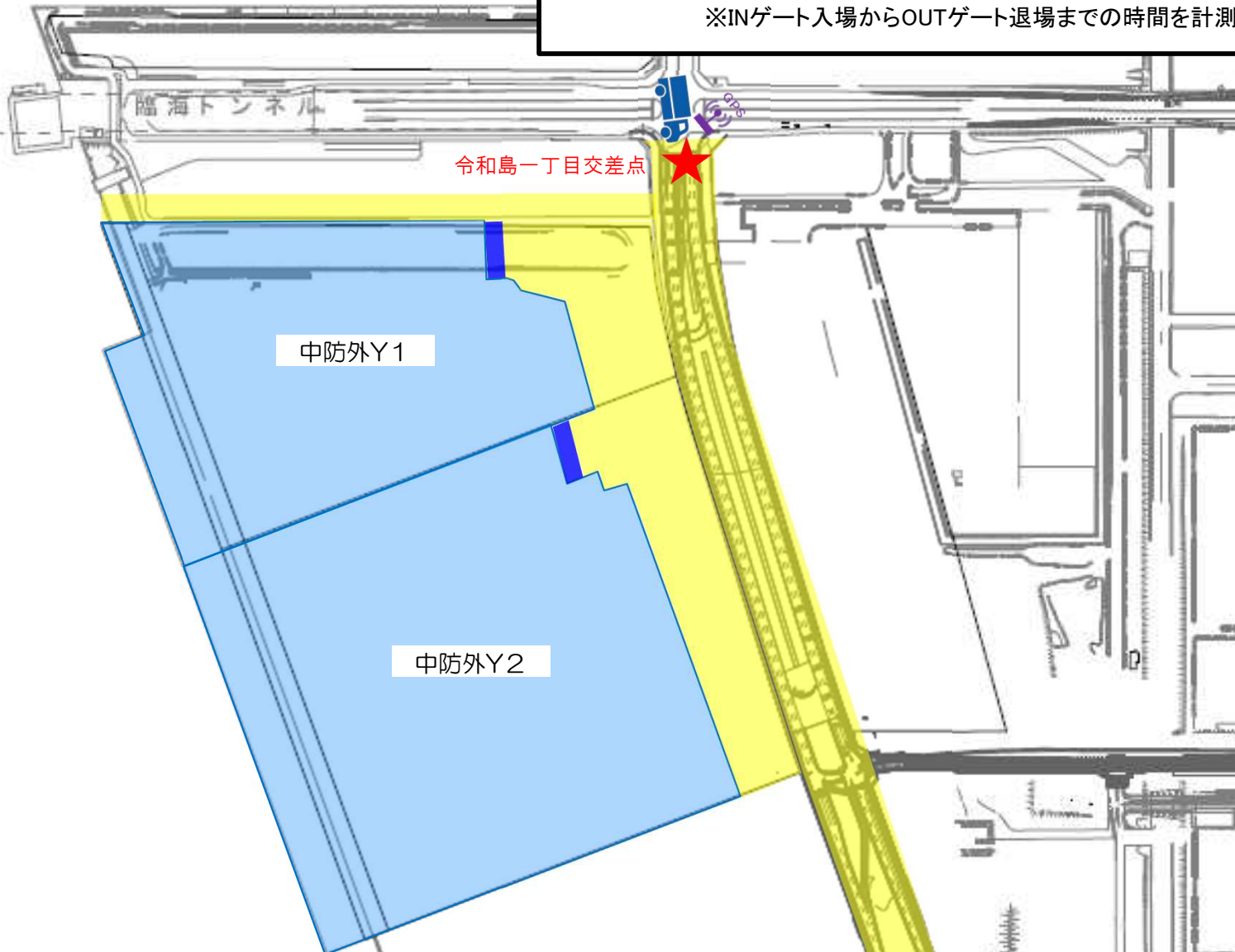
平均所要時間 計測エリア

※黄色のエリア進入から各ターミナルのINゲートを通るまでの時間を計測します。



平均滞在時間 計測エリア

※INゲート入場からOUTゲート退場までの時間を計測します。



参考: ★からINゲートまでの距離	
中防外Y1	約1.2km
中防外Y2	約1.6km

・計測エリアにおいて、GPSから取得されるデータが適用される時間は、8時から24時までとなります。
 ・8時より前に計測エリア内で待機している車両のデータは、システム上、除外されます。

※★と異なる地点から進入した場合、INゲートまでの距離は上記の数値と異なります。

品川埠頭



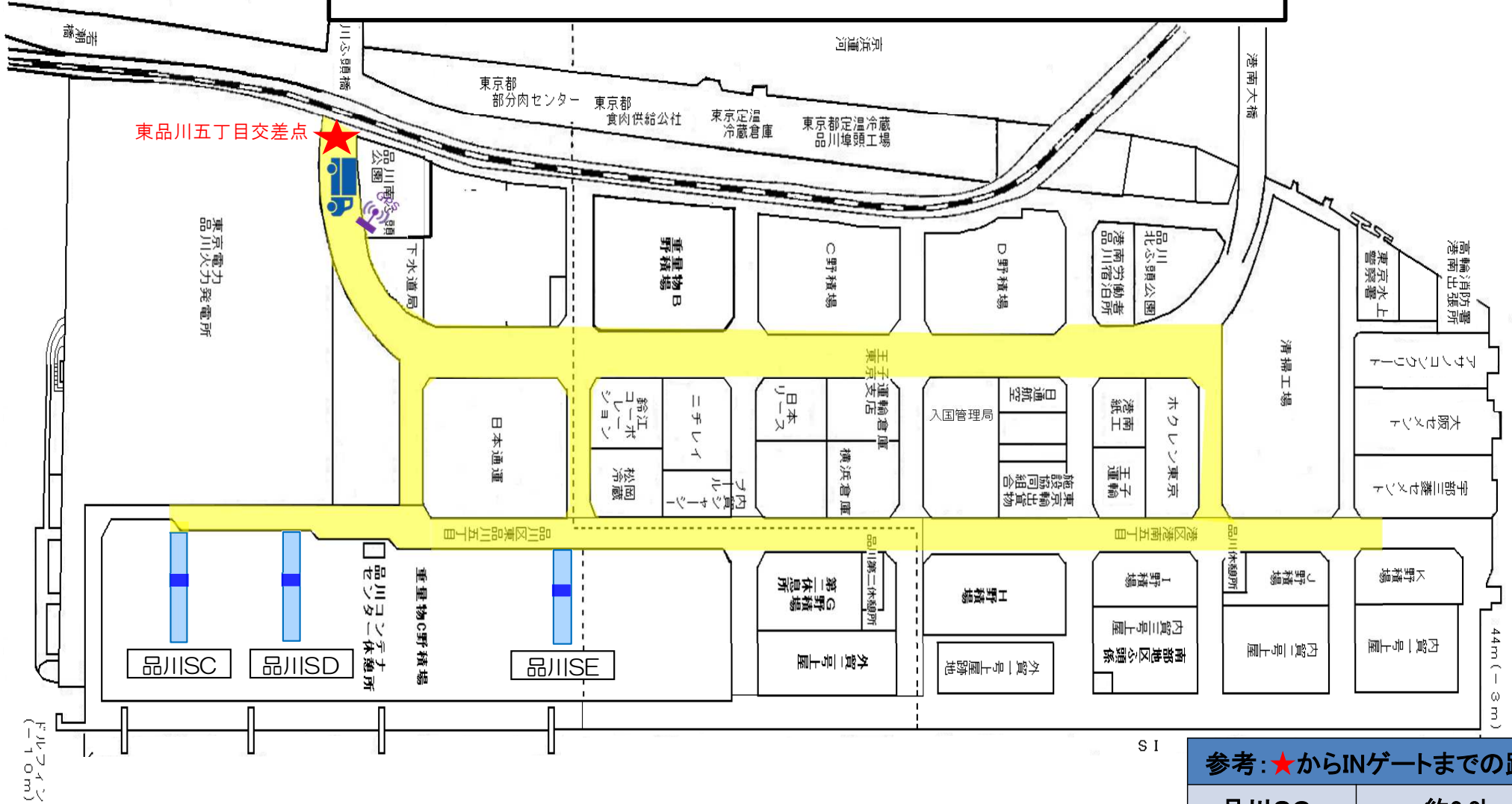
平均所要時間 計測エリア

※黄色のエリア進入から各ターミナルのINゲートを通るまでの時間を計測します。



平均滞在時間 計測エリア

※INゲート入場からOUTゲート退場までの時間を計測します。



参考: ★からINゲートまでの距離

品川ISC	約2.8km
品川SD	約2.6km
品川ISE	約2.3km

- ・計測エリアにおいて、GPSから取得されるデータが適用される時間は、8時から24時までとなります。
- ・8時より前に計測エリア内で待機している車両のデータは、システム上、除外されます。

※★と異なる地点から進入した場合、INゲートまでの距離は上記の数値と異なります。